

HƯỚNG DẪN SỬ DỤNG

DM-04A

1. TÍNH NĂNG:

- Sau khi kết nối với hệ thống điều khiển thang máy thông minh EC3000. DM-04A sẽ quản lý và giám sát toàn bộ trạng thái của hệ thống.
- DM-04A sẽ tự động gửi tin nhắn thông báo khi thang máy rơi vào trạng thái lỗi. Nội dung tin nhắn bao gồm:
 - + Ngày, giờ chính xác xảy ra lỗi.
 - + Thông tin, địa chỉ công trình, thang máy bị lỗi (được nhà cung cấp cài đặt theo yêu cầu khách hàng)
 - + DM-04A sẽ gửi tin nhắn đến các số điện thoại được cài đặt theo yêu cầu của người sử dụng .Hệ thống có thể thông báo cùng lúc 05 số điện thoại khác nhau.

Tran Huong KDC TRUNG SON SN
happen 30#(Safety circuit
disconnection) 2020-09-07
17:46:51

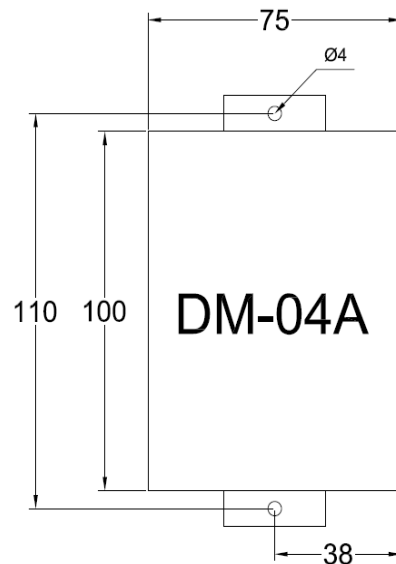


Tin nhắn văn bản



Nội dung 1 tin nhắn thông báo lỗi từ DM-04A

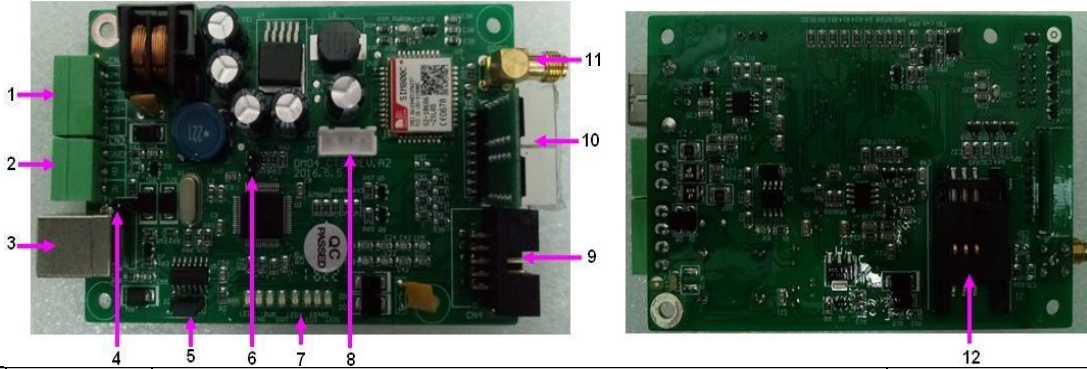
2. HÌNH ẢNH VÀ KÍCH THƯỚC



Mã sản phẩm	Kích thước tổng (mm)	Kích thước lắp đặt (mm)	Lỗ (mm)
DM – 04A	100x75	110 (2 lỗ)	Ø4


3. CÁC CHÂN KẾT NỐI








CỔNG CN1 CỦA DM-04A	KẾT NỐI VỚI	NGUỒN 24VDC TỪ TỬ ĐIỆN
24V		24V
-24V		COM
CỔNG CN2 CỦA DM-04A		BOARD ĐIỀU KHIỂN CHÍNH
A		485+
B		485-
GND	GND	



STT	KÝ HIỆU	MÔ TẢ	NHẬN XÉT
1	NC1	Điện áp đầu vào +24v và -24v	Chân 12V và IN là dự phòng
2	NC2	Truyền thông RS-485	
3	USB-D	Cổng giao tiếp USB-D để cập nhật chương trình và xem dữ liệu	
4	S2	Chân ngắt mạch để giao tiếp RS-485	Không thay đổi theo mặc định
5	J2	Dùng để chuyển đổi giữa chân 808 và MCU. Nếu J2 ngắt mạch đến chân 808, cổng nối tiếp USB-D có thể được sử dụng để xem dữ liệu cổng nối tiếp. Nếu ngắt mạch với MCU, cổng COM nối tiếp có thể được sử dụng để cập nhật chương trình lên DM-04 và vận hành DM-04	Ngắt mạch đến MCU theo mặc định
6	J3	Chân ngắt mạch để cập nhật chương trình.	
7	LED	Thể hiện trạng thái	
8	J7	Cập nhật chương trình J-LINK (MCU model STM32f105RB)	
10	J5	Hiển thị thông số trạng thái	
11	GPRS	Giao tiếp tín hiệu GPRS	
12	J1	Khe sim	

4. HIỂN THỊ THÔNG BÁO TRÊN LED

STT	HIỂN THỊ	MÔ TẢ	CHÚ THÍCH
1		5s sau khi bật nguồn màn hình LED hiển thị số phiên bản chương trình hiện tại	

2		Module thực hiện khởi tạo khi bật nguồn	
3		Nếu G2 được hiển thị sau 30 giây sau khi G1 hiển thị, quá trình khởi tạo GSM kết thúc và lệnh AT được bắt đầu	
4		Có thể gửi được tin nhắn vì module GSM đã sẵn sàng	Khi hệ thống tử điện và DM-04A đã hoàn thành kết nối. Sẽ hiển thị G3. Trạng thái sẵn sàng.
5		Sim của DM-04 đã được tháo ra. DM04A sẽ tự động đặt lại 3 lần sau đó hiển thị CL	
6		Giao tiếp RS-485 với bo mạch chính bị ngắt kết nối	
7		Thẻ sim của DM-04A hết hoạt động	Sim hết hạn sử dụng.
8		Thang máy do DM-04A giám sát bị lỗi	Khi thang máy có lỗi hệ thống. DM-04A hiển thị Fd

5. GIAO DIỆN ĐẦU VÀO NGUỒN CN1 VÀ GIAO DIỆN TRUYỀN THÔNG RS-485

CN1 Là giao diện cấp nguồn DC 24V. Trong trường hợp bình thường ,bạn chỉ cần kết nối đầu 24V + và 24V – với nguồn điện DC 24V. Vì CN3 được sử dụng làm giao diện truyền thông RS-485 với bo mạch chính, bạn phải kết nối đầu cuối GND của CN3 với đầu cuối GND của bo mạch chính trong quá trình đấu dây.

